

NOTE ORGANIZZATIVE

SEGRETERIA ORGANIZZATIVA

IMQ
Tel. 02 5073281
Fax 02 50991550
e-mail: mkt@imq.it

DURATA E ORARIO

- Registrazione: dalle ore 9,00
- Inizio lavori: ore 9,30
- Chiusura lavori: ore 13,00
- Light lunch

SEDE

IMQ Via Quintiliano 43
20138 Milano

PARTECIPAZIONE

L'iscrizione va effettuata inviando, almeno 5 giorni prima dalla data del seminario, la scheda di adesione allegata tramite

- fax: 02 50991550
- e-mail: mkt@imq.it

Le iscrizioni verranno accettate fino ad esaurimento posti.

La quota di partecipazione è di 120,00 euro + IVA a partecipante. Per le aziende associate ASSIL, ASSOLUCE e TMP nonché per i clienti IMQ è previsto uno sconto del 30%

MODALITÀ DI PAGAMENTO

- Bonifico Bancario - da anticipare via fax prima dello svolgimento dell'incontro e dopo aver ricevuto conferma di iscrizione da parte della Segreteria Organizzativa - su: IMQ S.p.A.
Banca Intesa San Paolo Agenzia 1909 Milano
ABI 03069 - CAB 09552 - CIN C
ACCOUNT No. 000000940198
SWIFT CODE BCITITMM312
IBAN IT33 C03069 095520 00000940198

Ai fini della fatturazione fa fede la data di iscrizione.

DIRITTO DI RECESSO

Ogni partecipante può fruire del diritto di recesso inviando la disdetta, tramite fax, alla segreteria organizzativa, almeno 3 giorni lavorativi prima della data di inizio del seminario. In tal caso, la quota versata sarà interamente rimborsata. Resta inteso che nessun recesso potrà essere esercitato oltre i termini suddetti e che pertanto qualsiasi successiva rinuncia alla partecipazione non darà diritto ad alcun rimborso della quota di iscrizione versata. E' però ammessa, in qualsiasi momento, la sostituzione del partecipante.



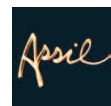
ISTITUTO ITALIANO DEL MARCHIO DI QUALITÀ

IMQ, Via Quintiliano 43 - 20138 Milano
tel 0250731 - www.imq.it



ISTITUTO ITALIANO DEL MARCHIO DI QUALITÀ

Via Quintiliano 43
20138 Milano
www.imq.it



Via Monte Rosa 96
20149 Milano
www.assil.it



ASSOLUCE
ASSOCIAZIONE FEDERLEGNOARREDO

Foro Bonaparte 65
20121 Milano
www.federlegno.it/assoluce



Via Eritrea 21
20157 Milano
http://www.associazionetmp.com



ISTITUTO ITALIANO DEL MARCHIO DI QUALITÀ

Workshop

Materie plastiche e illuminazione

Caratterizzazione e influenza fotometrica delle materie plastiche negli apparecchi di illuminazione

Milano, martedì 4 maggio 2010

QUANTO INFLUISCE LA SCELTA DELLA MATERIA PLASTICA NELLA PROGETTAZIONE DI UN APPARECCHIO DI ILLUMINAZIONE E NELLE RELATIVE CARATTERISTICHE ILLUMINOTECNICHE?

QUALI SONO LE PROVE E LE VERIFICHE ALLE QUALI DEVONO ESSERE SOTTOPOSTE LE MATERIE PLASTICHE PER POTER ESSERE UTILIZZATE NEGLI APPARECCHI DI ILLUMINAZIONE?

QUALI SONO LE COGENZE PREVISTE DALLA LEGGE NELL'AMBITO DELLE DIRETTIVE ATEX, ROHS, ...

COME L'OFFERTA DEI PRODUTTORI DI MATERIE PLASTICHE PUÒ RISPONDERE ALLE ESIGENZE DEI COSTRUTTORI DI APPARECCHI DI ILLUMINAZIONE?

PER RISPONDERE A QUESTI E ALTRI QUESITI, IMQ, CON LA PARTECIPAZIONE DI ASSIL, ASSOLUCE E TMP, HA ORGANIZZATO UN INCONTRO RIVOLTO A TUTTI I PRODUTTORI DI MATERIE PLASTICHE E DI APPARECCHI DI ILLUMINAZIONE.

TARGET

COMPOUNDATORI E PRODUTTORI DI APPARECCHI DI ILLUMINAZIONE.

OBIETTIVI

OFFRIRE UNA PANORAMICA TECNICA DELLE ESIGENZE DEL SETTORE OLTRE A UN'OCCASIONE DI CONFRONTO TRA COMPOUNDATORI E PRODUTTORI DI APPARECCHI DI ILLUMINAZIONE.

PROGRAMMA

Benvenuto

ORE 9,45

L'illuminazione del futuro prossimo.
Caratteristiche ed esigenze del settore
Assil - Assoluce

ore 10,10

Le materie plastiche nell'illuminazione:
la scelta oculata per l'ottimizzazione
del progetto.
Renato Portentosio, Presidente TMP

ore 10,30

Materiali plastici innovativi per
l'illuminazione: esigenze e proposte
Luca Posca - Resp. Assistenza Tecnica e Mkt Lati

ore 11,00

A ogni materia plastica la sua luce:
caratterizzazioni e prestazioni fotometriche
Alberto Bovo - Lab. Illuminazione IMQ

ore 11,20

Materie plastiche utilizzate in apparecchi di
illuminazione destinati ad ambienti a rischio
di esplosione (direttiva ATEX)
Francesco Esposito - Lab. Atex IMQ

ore 11,40

Le altre cogenze: panoramica su direttiva
Rohs, RAEE, Marchio GS...
Roberto Sidoti - Lab. Chimica IMQ

ore 12,00

Il polimetilmetacrilato nel settore lighting.
Nuovi effetti per nuove esigenze.
*Andrea Anghileri, Resp. Sviluppo Altuglas
International*

ore 12,20

Tavola rotonda: dalla parte dei costruttori,
dalla parte dei compoundatori
Assil - Assoluce - TMP

Chiusura lavori

MATERIE PLASTICHE E ILLUMINAZIONE

Martedì 4 maggio 2010

SCHEDA DI ISCRIZIONE

Nome

Cognome

Professione

Azienda

Dati per fatturazione

Ragione Sociale

Via

Cap/Città

Partita IVA

Codice Fiscale

Tel Fax

E-mail

Ho diritto allo sconto del 30% perché sono:

CLIENTE IMQ Socio ASSIL Socio ASSOLUCE Socio TMP

SCHEDA DA RESTITUIRE ALMENO 5 GIORNI PRIMA DEL WORKSHOP A:

mkt@imq.it
fax: 02 50991550

Autorizzo a inserire i miei dati nelle vostre liste per invio di materiale informativo e promozionale in conformità a quanto previsto dal D.lgs. 30 giugno 2003 (Codice in materia di protezione dei dati personali).

Firma.....